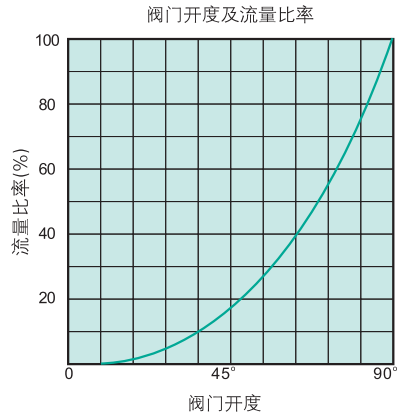


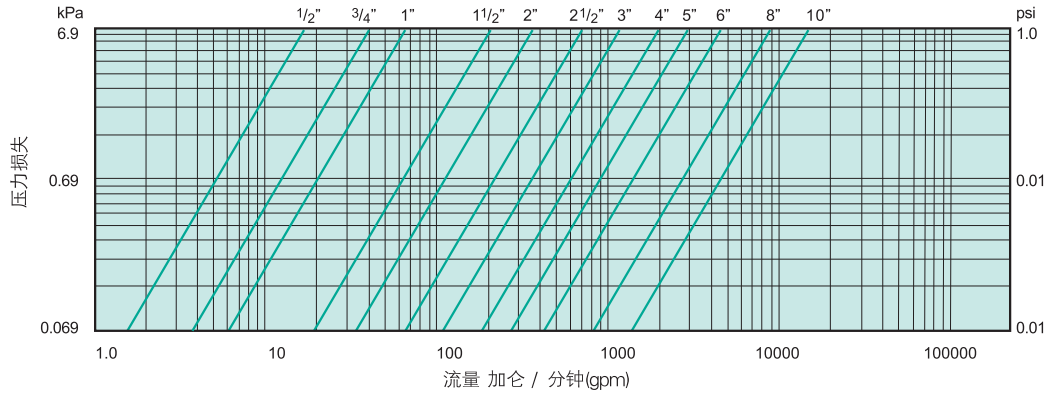
流量特征曲线

球阀的一个优点是：在所有类型阀门中的任一个给定的
 通径尺寸中，它的流量最大，而且流体受到波动的振动影响
 也非常小。简单的将右图给出的流率（%）乘以压力损失/
 流量表中的相关数据，即可得出开启阀门中的相关数据。

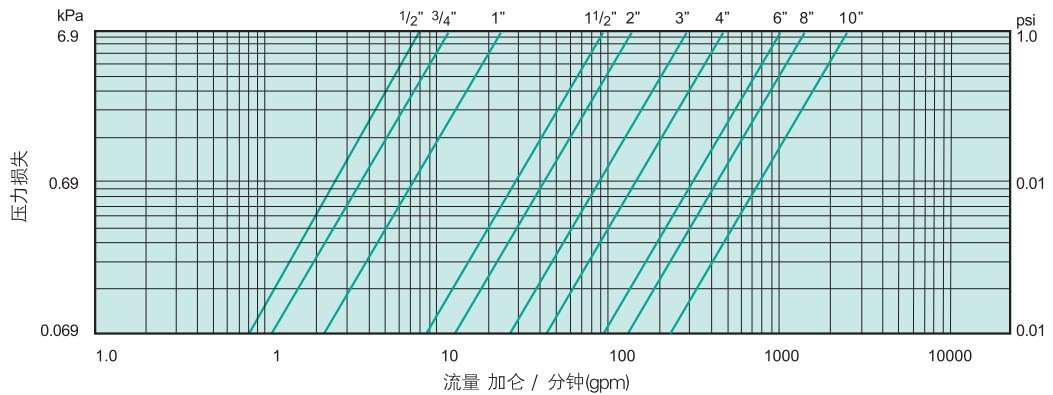


压力损失 / 流量表

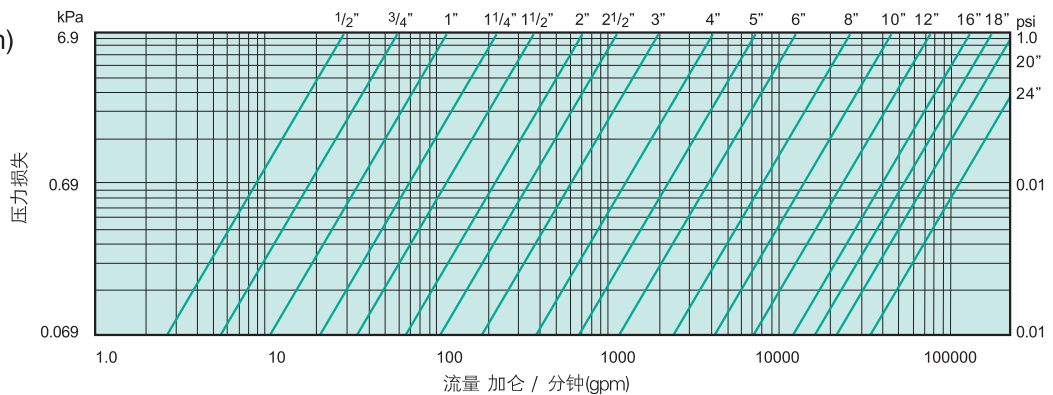
全通径阀门



缩径阀门



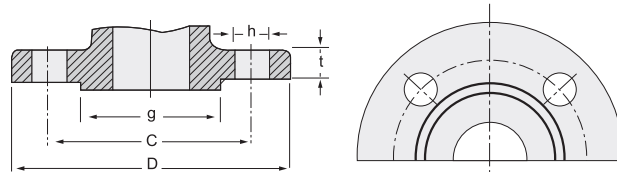
管号 40 钢管(10m)



■ 钢制管法兰

ASME B16.5-1996
压力级 150 RF, 压力级 300 RF

150 压力级钢制管法兰尺寸



公称通径		D		C		g		t		h (螺栓孔)		螺栓孔	
inch	mm	in.	mm	in.	mm	in.	mm	in.	mm	in.	mm	数量	直径
1/2	15	3.50	89	2.38	60.5	1.38	35	0.44	11.2	0.62	16	4	1/2
3/4	20	3.88	98	2.75	70.0	1.69	43	0.50(0.44)	12.7(11.2)	0.62	16	4	1/2
1	25	4.25	108	3.12	79.5	2.00	51	0.56(0.44)	14.3(11.2)	0.62	16	4	1/2
1 1/4	32	4.62	117	3.50	89.0	2.50	64	0.62(0.50)	15.9(12.7)	0.62	16	4	1/2
1 1/2	40	5.00	127	3.88	98.5	2.88	73	0.69(0.56)	17.5(14.3)	0.62	16	4	1/2
2	50	6.00	152	4.75	120.5	3.62	92	0.75(0.62)	19.1(15.9)	0.75	19	4	5/8
2 1/2	65	7.00	178	5.50	139.5	4.12	105	0.88(0.69)	22.3(17.5)	0.75	19	4	5/8
3	80	7.50	190	6.00	152.5	5.00	127	0.94(0.75)	23.9(19.1)	0.75	19	4	5/8
4	100	9.00	229	7.50	190.5	6.19	157	0.94	23.9	0.75	19	8	5/8
5	125	10.00	254	8.50	216.5	7.31	186	0.94	23.9	0.88	22	8	3/4
6	150	11.00	279	9.50	241.5	8.50	216	1.00	25.4	0.88	22	8	3/4
8	200	13.50	343	11.75	298.5	10.62	270	1.12	28.6	0.88	22	8	3/4
10	250	16.00	406	14.25	362.0	12.75	324	1.19	30.2	1.00	25	12	7/8
12	300	19.00	483	17.00	432.0	15.00	381	1.25	31.8	1.00	25	12	7/8
14	350	21.00	533	18.75	476.5	16.25	413	1.38	35.0	1.12	29	12	1
16	400	23.50	597	21.25	539.5	18.50	470	1.44	36.6	1.12	29	16	1
18	450	25.00	635	22.75	578.0	21.00	533	1.56	39.7	1.25	32	16	1 1/8
20	500	27.50	698	25.00	635.0	23.00	584	1.69	42.9	1.25	32	20	1 1/8
24	600	32.00	813	29.50	749.5	27.25	692	1.88	47.7	1.38	35	20	1 1/4

所有凸面高度为 0.06inch(1.6mm), 括号内尺寸为阀门法兰尺寸

300 压力级钢制管法兰尺寸

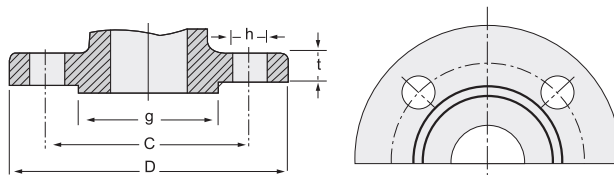
公称通径		D		C		g		t		h (螺栓孔)		螺栓孔	
inch	mm	in.	mm	in.	mm	in.	mm	in.	mm	in.	mm	数量	直径
1/2	15	3.75	95	2.62	66.5	1.38	35	0.56	14.3	0.62	16	4	1/2
3/4	20	4.62	117	3.25	82.5	1.69	43	0.62	15.9	0.75	19	4	5/8
1	25	4.88	124	3.50	89.0	2.00	51	0.69	17.5	0.75	19	4	5/8
1 1/4	32	5.25	133	3.88	98.5	2.50	64	0.75	19.1	0.75	19	4	5/8
1 1/2	40	6.12	156	4.50	114.5	2.88	73	0.81	20.7	0.88	22	4	3/4
2	50	6.50	165	5.00	127.0	3.62	92	0.88	22.3	0.75	19	8	5/8
2 1/2	65	7.50	190	5.88	149.0	4.12	105	1.00	25.4	0.88	22	8	3/4
3	80	8.25	210	6.62	168.0	5.00	127	1.12	28.6	0.88	22	8	3/4
4	100	10.00	254	7.88	200.0	6.19	157	1.25	31.8	0.88	22	8	3/4
5	125	11.00	279	9.25	235.0	7.31	186	1.38	35.0	0.88	22	8	3/4
6	150	12.50	318	10.62	270.0	8.50	216	1.44	36.6	0.88	22	12	3/4
8	200	15.00	381	13.00	330.0	10.62	270	1.62	41.3	0.88	25	12	7/8
10	250	17.50	444	15.25	387.5	12.75	324	1.88	47.7	1.00	29	16	1
12	300	20.50	521	17.75	451.0	15.00	381	2.00	50.8	1.12	32	16	1 1/8
14	350	23.00	584	20.25	514.5	16.25	413	2.12	54.0	1.25	32	20	1 1/8
16	400	25.50	648	22.50	571.5	18.50	470	2.25	57.2	1.38	35	20	1 1/4
18	450	28.00	711	24.75	628.5	21.00	533	2.38	60.4	1.38	35	24	1 1/4
20	500	30.50	775	27.00	686.0	23.00	584	2.50	63.5	1.38	35	24	1 1/4
24	600	36.00	914	32.00	813.0	27.25	692	2.75	69.9	1.62	41	24	1 1/2

所有凸面高度为 0.06inch(1.6mm)

■ 钢制管法兰

压力级600 RF

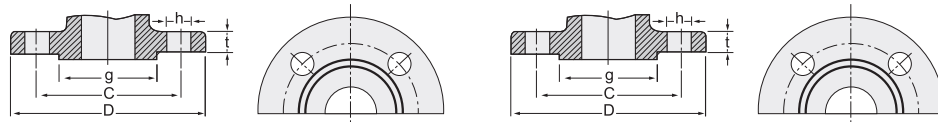
600 压力级钢制管法兰尺寸



公称通径		D		C		g		t		h (螺栓孔)		螺栓孔	
inch	mm	in.	mm	in.	mm	in.	mm	in.	mm	in.	mm	数量	直径
1/2	15	3.75	95	2.62	66.5	1.38	35	0.56	14.3	0.62	16	4	1/2
3/4	20	4.62	117	3.25	82.5	1.69	43	0.62	15.9	0.75	19	4	5/8
1	25	4.88	124	3.50	89.0	2.00	51	0.69	17.5	0.75	19	4	5/8
1 1/4	32	5.25	133	3.88	98.5	2.50	64	0.81	20.7	0.75	19	4	5/8
1 1/2	40	6.12	156	4.50	114.5	2.88	73	0.88	22.3	0.88	22	4	3/4
2	50	6.50	165	5.00	127.0	3.62	92	1.00	25.4	0.75	19	8	5/8
2 1/2	65	7.50	190	5.88	149.0	4.12	105	1.12	28.6	0.88	22	8	3/4
3	80	8.25	210	6.62	168.0	5.00	127	1.25	31.8	0.88	22	8	3/4
4	100	10.75	273	8.50	216.0	6.19	157	1.50	38.1	1.00	25	8	7/8
5	125	13.00	330	10.50	266.5	7.31	186	1.75	44.5	1.12	29	8	1
6	150	14.00	356	11.50	292.0	8.50	216	1.88	47.7	1.12	29	12	1
8	200	16.50	419	13.75	349.0	10.62	270	2.19	55.6	1.25	32	12	1 1/8
10	250	20.00	508	17.00	432.0	12.75	324	2.50	63.5	1.38	35	16	1 1/4
12	300	22.00	559	19.25	489.0	15.00	381	2.62	66.7	1.38	35	20	1 1/4
14	350	23.75	603	20.75	527.0	16.52	413	2.75	69.9	1.50	38	20	1 3/8
16	400	27.00	686	23.75	603.0	18.50	470	3.00	76.2	1.62	41	20	1 1/2
18	450	29.25	743	25.75	654.0	21.00	533	3.25	82.6	1.75	45	20	1 5/8
20	500	32.00	813	28.50	724.0	23.00	584	3.50	88.9	1.75	45	24	1 5/8
24	600	37.00	940	33.00	838.0	27.25	692	4.00	101.6	2.00	51	24	1 7/8

所有凸面高度为 0.25inch(6.4mm)

■ 钢制管法兰



压力级 1500 RF

1500 压力级钢制管法兰尺寸

公称通径		D		C		g		t		h (螺栓孔)		螺栓孔	
inch	mm	in.	mm	in.	mm	in.	mm	in.	mm	in.	mm	数量	直径
1/2	15	4.75	121	3.25	82.5	1.38	35	0.88	22.4	0.88	22	4	3/4
3/4	20	5.12	130	3.50	89.0	1.69	43	1.00	25.4	0.88	22	4	3/4
1	25	5.88	149	4.00	101.5	2.00	51	1.12	28.5	1.00	25	4	7/8
1 1/4	32	6.25	159	4.38	111.0	2.50	64	1.12	28.5	1.00	25	4	7/8
1 1/2	40	7.00	178	4.88	124.0	2.88	73	1.25	31.8	1.12	29	4	1
2	50	8.50	216	6.50	165.0	3.62	92	1.50	38.1	1.00	25	8	7/8
2 1/2	65	9.62	244	7.50	190.5	4.12	105	1.62	41.2	1.12	29	8	1
3	80	10.50	267	8.00	203.0	5.00	127	1.88	47.8	1.25	32	8	1 1/8
4	100	12.25	311	9.50	241.5	6.19	157	2.12	53.9	1.38	35	8	1 1/4
5	125	14.75	375	11.50	292.0	7.31	186	2.88	73.2	1.62	41	8	1 1/2
6	150	15.50	394	12.50	317.5	8.50	216	3.25	82.6	1.50	38	12	1 3/8
8	200	19.00	483	15.50	393.5	10.62	270	3.62	92.0	1.75	45	12	1 5/8
10	250	23.00	584	19.00	482.5	12.75	324	4.25	108.0	2.00	51	12	1 7/8
12	300	26.50	673	22.50	571.5	15.00	381	4.88	124.0	2.12	54	16	2
14	350	29.50	749	25.00	635.0	16.25	413	5.25	133.4	2.38	60	16	2 1/4
16	400	32.50	826	27.75	705.0	18.50	470	5.75	146.1	2.62	67	16	2 1/2
18	450	36.00	914	30.50	774.5	21.00	533	6.38	162.1	2.88	73	16	2 3/4
20	500	38.75	984	32.75	832.0	23.00	584	7.00	177.8	3.12	79	16	3
24	600	46.00	1168	39.00	990.5	27.25	692	8.00	203.2	3.62	92	16	3 1/2

ASME b16.47-1996 (A系列)

150 压力级钢制管法兰尺寸

所有凸面高度为 0.25inch(6.4mm)

公称通径		D		C		g		t		h (螺栓孔)		螺栓孔	
inch	mm	in.	mm	in.	mm	in.	mm	in.	mm	in.	mm	数量	直径
26	650	34.25	870	31.75	806.5	29.50	749	2.69	68.4	1.38	35	24	1 1/4
28	700	36.50	927	34.00	863.5	31.50	800	2.81	71.4	1.38	35	28	1 1/4
30	750	38.75	984	36.00	914.5	33.75	857	2.94	74.7	1.38	35	28	1 1/4
32	800	41.75	1060	38.50	978.0	36.00	914	3.18	80.8	1.62	41	28	1 1/2
34	850	43.75	1111	40.50	1029.0	38.00	965	3.25	82.6	1.62	41	32	1 1/2
36	900	46.00	1168	42.75	1086.0	40.25	1022	3.56	90.5	1.62	41	32	1 1/2

300 压力级钢制管法兰尺寸

所有凸面高度为 0.06inch(1.6mm)

公称通径		D		C		g		t		h (螺栓孔)		螺栓孔	
inch	mm	in.	mm	in.	mm	in.	mm	in.	mm	in.	mm	数量	直径
26	650	38.25	972	34.50	876.5	29.50	749	3.12	79.3	1.75	45	28	1 5/8
28	700	40.75	1035	37.00	940.0	31.50	800	3.38	85.9	1.75	45	28	1 5/8
30	750	43.00	1092	39.25	997.0	33.75	857	3.62	92.0	1.88	48	28	1 3/4
32	800	45.25	1149	41.50	1054.0	36.00	914	3.88	98.6	2.00	51	28	1 7/8
34	850	47.50	1207	43.50	1105.0	38.00	965	4.00	101.6	2.00	51	28	1 7/8
36	900	50.00	1270	46.00	1168.5	40.25	1022	4.12	104.7	2.12	54	32	2

600 压力级钢制管法兰尺寸

所有凸面高度为 0.06inch(1.6mm)

公称通径		D		C		g		t		h (螺栓孔)		螺栓孔	
inch	mm	in.	mm	in.	mm	in.	mm	in.	mm	in.	mm	数量	直径
26	650	40.00	1016	36.00	914.5	29.50	749	4.25	108.0	2.00	51	28	1 7/8
28	700	42.25	1073	38.00	965.0	31.50	800	4.38	111.3	2.12	54	28	2
30	750	44.50	1130	40.25	1022.5	33.75	857	4.50	114.3	2.12	54	28	2

所有凸面高度为 0.25inch(6.4mm)



注意事项

本样本上记述的压力，额定的温度等产品性能数据是以国家标准，规格为基准，在本公司设计，计算及公司内部试验，现场产品的实际使用基础上归纳而成。本样本上介绍的产品是为一般条件下使用的客户所提供的。

如果需要在特殊条件下使用这些产品，请事先与本公司技术部门商洽联系，或者客户自己对这些产品进行确认性能的研究和评价后再使用。如果因不慎使用而发生了物品、人身伤害，本公司概不负责。

另外，虽然本公司已尽最大努力编写了样本，但如果还有错误，不适当或不充分的部分的话，本公司对此不能负责。本样本上所记述的内容，本公司认为有必要的时候，随时可进行修正、产品生产的停止、设计的变更和新产品的介绍，届时将不另行通知。

Pressure-temperature ratings and other performance data published in this catalog have been developed from our design calculation, In-house testing, field reports provided by our customers and/or published official standards or specifications. They are good only to cover typical applications as a general guideline to users of KITZ products introduced in this catalog.

For any specific application, users are kindly requested to contact KITZ Corporation for technical advice, or to carry out their own study and evaluation for proving suitability of these products to such an application. Failure to follow this Request could result in property damage and/or personal injury, for which we shall not be liable.

While this catalog has been compiled with the utmost care, we assume no responsibility for errors, impropriety or inadequacy. Any information provided in this catalog is subject to from-time-to-time change without notice for error rectification, product discontinuation, design modification, new product introduction or any other cause that KITZ Corporation considers necessary. This edition cancels all previous issues.

ISO 9001 certified since 1989

KITZ
KITZ CORPORATION

1-10-1, Nakase, Mihama-ku, Chiba 261-8577, Japan
International Sales Dept. Phone : 81-43-299-1730, 1732 and 1733
Fax : 81-43-299-0121